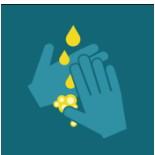




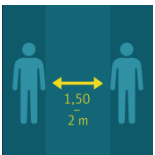
Folgende Hygienevorgaben sind zu beachten:



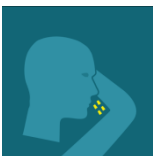
- Bitte eine **FFP-2 Maske** (ohne Ausatemventil) **vor** Betreten des Krankenhauses anlegen und während des gesamten Aufenthaltes tragen.



- Desinfizieren Sie sich Ihre Hände bei Betreten und Verlassen des Krankenhauses für jeweils 30 Sekunden.
- Verzichten Sie auf das Händeschütteln und auf Umarmungen.



- Halten Sie größtmöglichen Abstand zu anderen Personen **mindestens 1,5 Meter auch zu Ihren Angehörigen.**
- **Bitte halten Sie diesen Abstand auch im Fahrstuhl ein.**
- Im Foyer sind Sitzgelegenheiten vorhanden – auch hier ist der Mindestabstand einzuhalten! Wir bitten Sie, sofern möglich insbesondere diesen Bereich für Ihren Besuch zu nutzen.



- Bleiben Sie mit Erkältungsbeschwerden zu Hause.
- Drehen Sie sich beim Husten und Niesen weg.
- Husten und niesen Sie zum Schutz anderer in die Armbeuge od. in ein Einweg-Taschentuch und entsorgen Sie es umgehend in einem Mülleimer mit Deckel. Desinfizieren Sie sich bitte danach die Hände. Die Händedesinfektion ist auf den Stationen selbstverständlich möglich.

Bitte Verlassen Sie während der Besuchszeit

das Gebäude nicht!